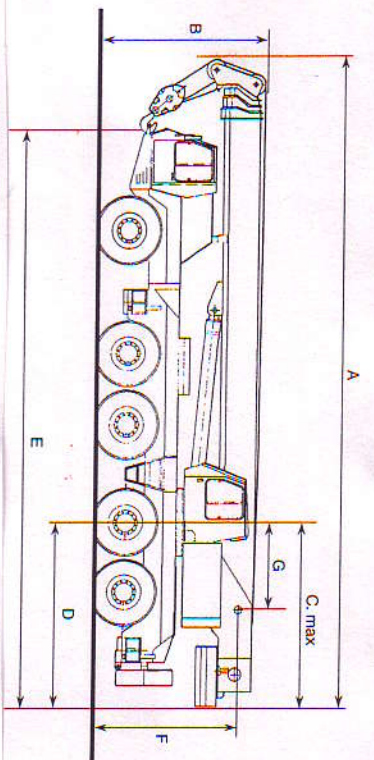


auto/terreinkraan



Kraangetal: 216	
A = 15,90 m.	breedte : 3,00 m.
B = 3,80 m.	gewicht : 60 ton
C = 4,55 m.	aandrijving : 10 x 8 x 8
D = 3,70 m.	stempelbreedte : 8,00 m.
E = 12,95 m.	stemplengte : 8,15 m.
F = 3,95 m.	
G = 2,10 m.	

Hijswermogens gelden met de uithouders geheel ingeschoven en afgestempeld op stevige ondergrond met de kraan in horizontale positie. Hijscapaciteiten berekend op 66 2/3% van de tiplast en volgens NEN 2018 en NEN 2022. Jib in transportstelling en alle hulpstukken zoals: hijsblokken (650 kg / 300 kg), kettingen, stroppen, klemmen e.d., moeten als deel van de last worden beschouwd.

Load charts • Traglasten • Capacités de levage • Capacidades • Capacità

Telescopic boom • Teleskopausleger • Flèche principale • Pluma telescópica •



7,5 m



360°



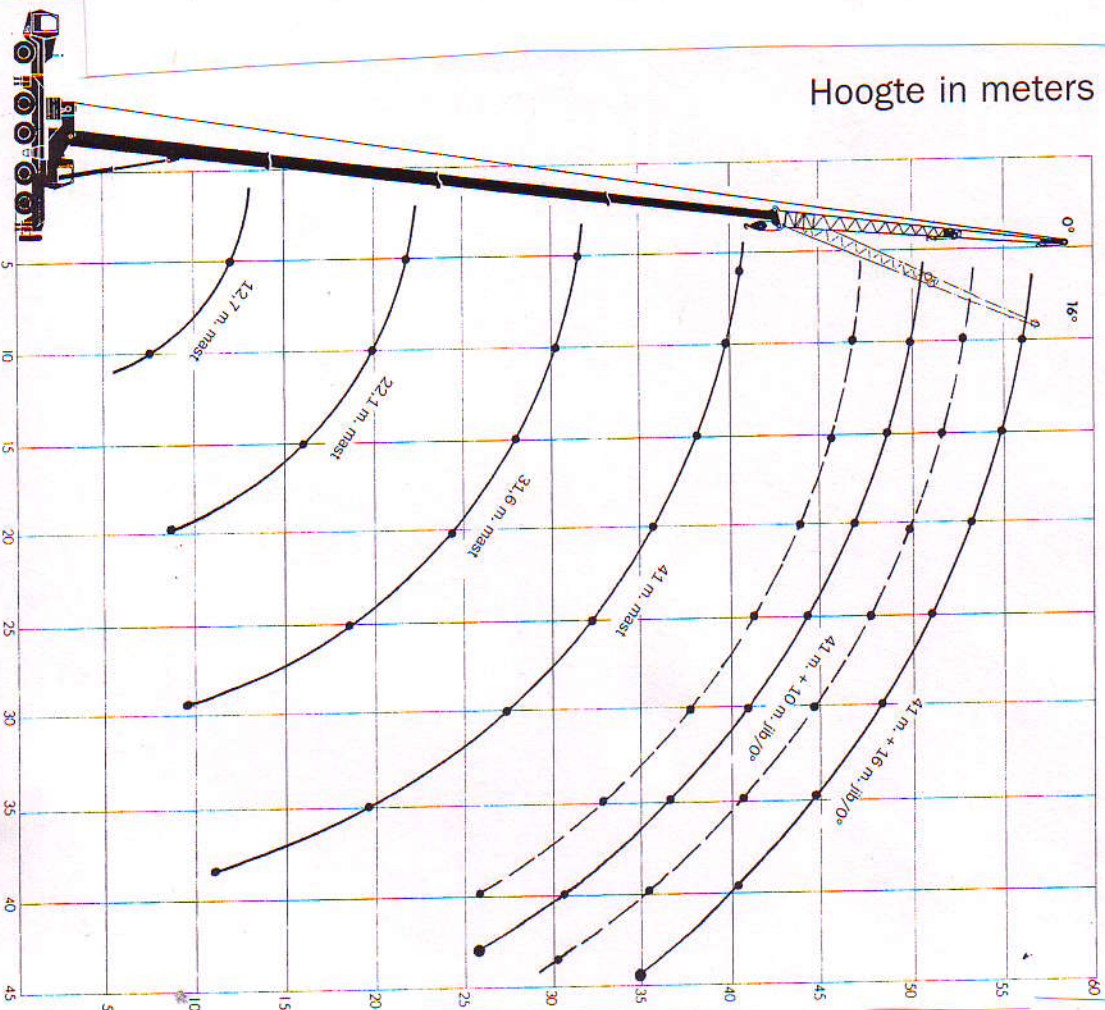
DIN/ISO



111



Hoogte in meters



Vlucht in meters vanuit draaikrans

m	12,8*	12,8	17,6	22,4	27,1	31,9	36,7	41,5
3,0	100,0	91,5	79,0	64,5	50,0	37,0	28,0	19,2
4,0	76,0	76,0	72,5	63,0	50,0	37,0	28,0	19,2
5,0	66,5	65,0	63,5	62,0	50,0	37,0	28,0	19,2
6,0	58,5	57,5	57,5	47,5	45,0	37,0	28,0	19,2
7,0	45,5	45,5	43,0	40,0	36,5	35,0	26,0	19,2
8,0	35,0	35,0	35,0	33,0	32,0	29,5	26,0	19,2
9,0	28,0	28,0	29,5	28,0	27,5	25,5	23,5	19,2
10,0	23,0	23,0	25,0	25,0	24,0	22,0	21,0	19,2
11,0			21,0	21,5	21,0	19,3	19,3	17,3
12,0			18,1	18,7	18,5	17,1	17,2	16,2
13,0			15,7	16,3	16,3	14,3	15,4	14,4
14,0			13,8	14,4	14,3	13,6	13,8	13,6
15,0			12,8	12,8	12,8	12,4	12,4	12,3
16,0			11,4	11,4	11,9	11,2	11,2	11,1
18,0			9,1	9,1	9,9	9,5	9,9	9,5
20,0					8,1	8,1	8,1	7,9
22,0					6,7	6,8	6,8	6,8
24,0					5,7	5,7	5,7	5,4
26,0					4,8	4,8	4,8	4,5
28,0					4,0	4,0	4,0	3,8
30,0					3,4	3,4	3,4	3,2
32,0					2,9	2,9	2,9	2,6
34,0					2,2	2,2	2,2	2,2
36,0					1,8	1,8	1,8	1,8